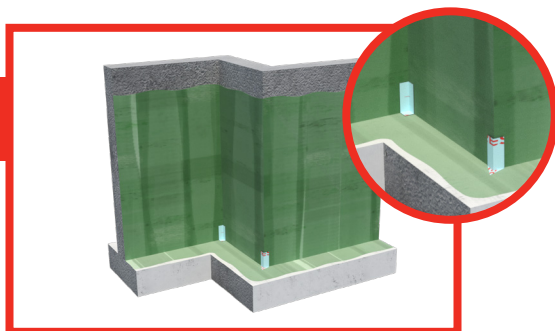


GUIDE D'INSTALLATION POUR L'ÉTANCHÉITÉ DES FONDATIONS

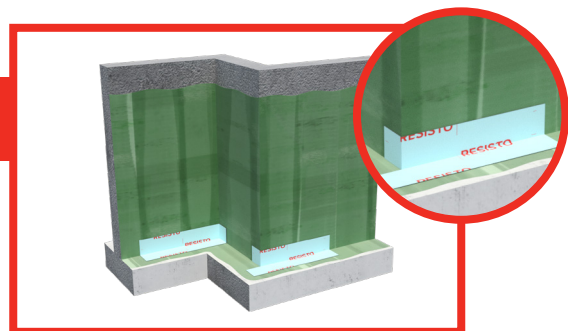
INSTALLATION RECOMMANDÉE PAR RESISTO

1



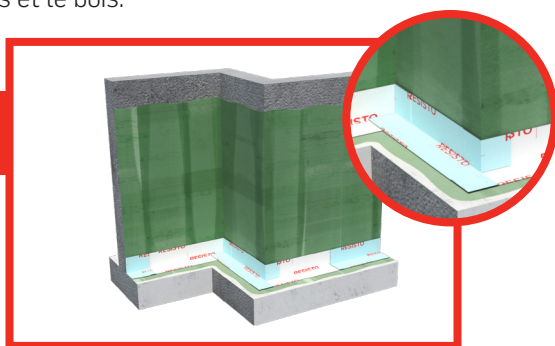
Débuter par la protection de tous les coins intérieurs et extérieurs. Remarque : L'APPRÊT EST TOUJOURS REQUIS sur le béton, les blocs et le bois.

2



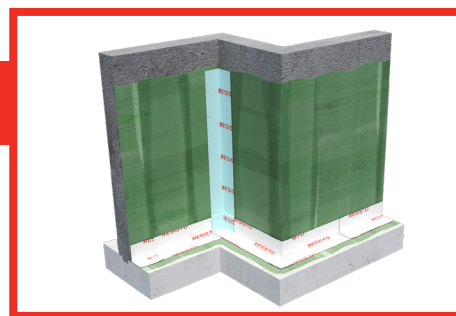
Installer des renforts de 30 cm (12 po) dans le bas de la fondation. Utiliser un rouleau maroufleur pour assurer la bonne adhérence des membranes.

3



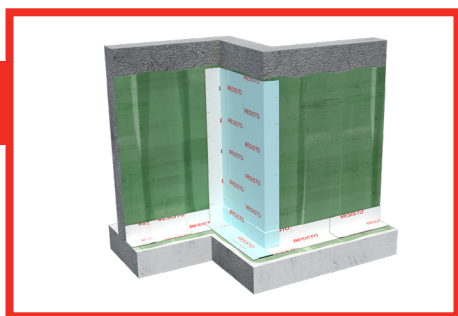
Appliquer des bandes de renfort de 30 cm (12 po) à raison de 15 cm (6 po) sur le mur et de 15 cm (6 po) sur la semelle sur l'ensemble de la fondation.

4



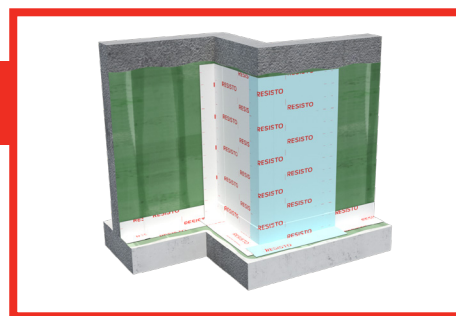
Installer une bande de membrane de 30 cm (12 po) sur chaque coin intérieur.

5



Prévoir un chevauchement minimal de 7,6 cm (3 po) entre chaque bande de membrane.

6

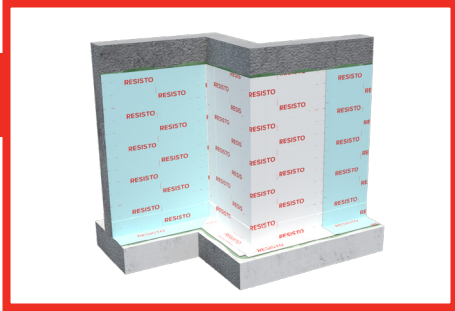


Tous les coins extérieurs doivent être protégés par deux couches de membrane.

RESISTO®

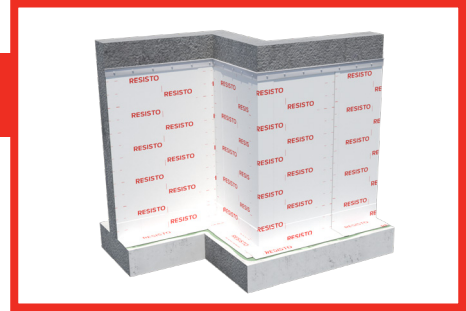
Contactez directement votre marchand ou allez sur le www.resisto.ca pour plus d'informations sur ce produit.

7



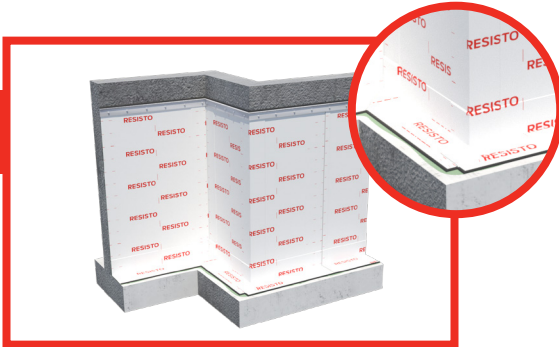
Installer les pièces complètes de membrane et s'assurer qu'elles recouvrent complètement les joints et les terminaisons des pièces de renfort.

8



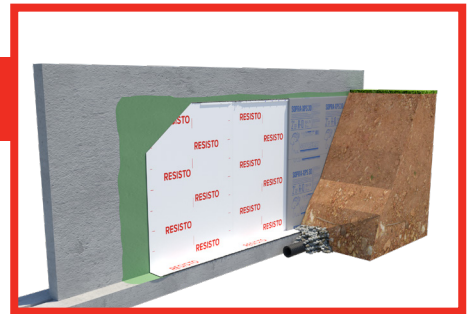
Il est recommandé de fixer mécaniquement la terminaison du haut de la membrane avec une barre de terminaison.

9



Achever en ajoutant un cordon de scellant élastomère dans le haut et le bas de la membrane.

10



Il est recommandé d'installer un panneau de protection tel que SOPRA-XPS si le sol est argileux ou pour protéger la membrane lors du remblayage.

RESISTO®

Contactez directement votre marchand ou allez sur le www.resisto.ca pour plus d'informations sur ce produit.